

苏木素伊红 (HE) 染色试剂盒

200ml WLA051a

仅用于科学研究,不能用于诊断



产品信息

产品名称 苏木素伊红 (HE) 染色试剂盒

产品概述 苏木素 (Hematoxylin, H) 是一种碱性染料, 可将细胞核和细胞内核糖体染成蓝紫色, 被碱性染料染色的结构具有嗜碱性。伊红 (Eosin, E) 是一种酸性染料, 能将细胞浆染成红色或淡红色, 被酸性染料染色的结构具有嗜酸性。苏木素伊红染色后细胞核呈现蓝色, 细胞浆呈现粉红色或红色。
本试剂盒可以和免疫荧光染色配合使用, 染色液可以重复使用, 直至认为效果不佳时再换用新的染色液。本试剂盒至少可以染色200个样品。

包装信息

试剂名称	WLA051a (200ml)	保存条件	有效期
苏木素染色液	100ml	常温, 避光	一年
伊红染色液	100ml	常温	

使用说明

1. 样品处理

①对于石蜡切片:

二甲苯中脱蜡5-10min, 换用新鲜的二甲苯再脱蜡5-10min, 之后用乙醇梯度复水, 即无水乙醇5min, 90%乙醇2min, 70%乙醇2min, 最后蒸馏水浸泡2min。

②对于冰冻切片来说, 直接蒸馏水2min。

③对于培养细胞:

用4%多聚甲醛固定10min以上, 用蒸馏水洗涤2min, 之后再换用新鲜的蒸馏水洗涤2min。

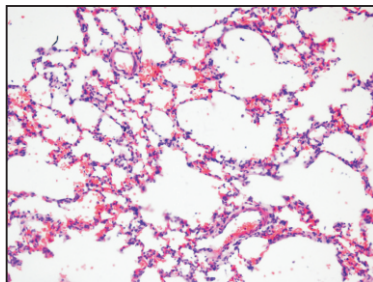
2. 苏木素伊红 (HE) 染色

将处理好的样本进行苏木素染色液染色1-2min (可以根据染色结果及要求进行调整) → 用自来水浸洗10min → 蒸馏水洗涤数秒 → 浸入95%乙醇5s → 伊红染色液染色30s-1min (可以根据染色结果及要求进行调整) → 如果需要直接观察, 可以用70%乙醇洗涤2次。如需脱水、透明后封片按后续步骤进行, 70%乙醇洗涤后仍可按照后续步骤进行脱水、透明和封片处理。

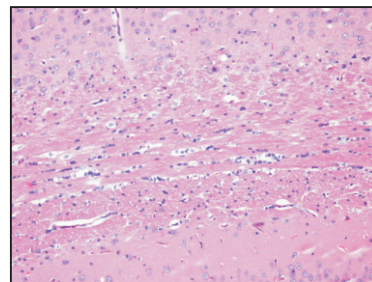
3. 脱水、透明、封片或进行其它染色

95%乙醇脱水2min → 新鲜95%乙醇脱水2min → 二甲苯透明5min → 新鲜二甲苯透明5min → 中性树脂封片。
如果进行免疫荧光染色, 在伊红染色液染色后用70%乙醇洗涤2次, 每次2min, 之后用PBS或生理盐水或TBS或TBST等用于免疫染色或荧光染料染色的溶液浸泡5min, 就可以进行免疫荧光染色或其它荧光染料的染色。

产品图片



大鼠肺组织



大鼠脑组织