

# FITC标记山羊抗兔 IgG ( H+L )

100 $\mu$ l WLA032a

仅用于科学研究,不能用于诊断



## 产品信息

**产品名称** FITC标记山羊抗兔IgG ( H+L )

**产品概述** FITC, 即fluorescein isothiocyanate, 中文名异硫氰酸荧光素, 是一种常用的绿色荧光探针。其最大吸收光波长为490~495nm, 最大发射光波长为520~530nm。  
本抗体为用纯化的兔 IgG免疫山羊, 然后用亲和纯化柱对获得的抗血清进行纯化而获得的优质二抗。FITC标记山羊抗兔IgG在荧光灯源紫外线激发下产生绿色荧光, 通过在荧光显微镜下观察或流式细胞仪分析可对相应抗原进行定性、定位或定量的检测。

## 包装信息

试剂名称	WLA032a	保存条件	有效期
FITC标记山羊抗兔 IgG ( H+L )	100 $\mu$ l	-20 $^{\circ}$ C, 避光	一年

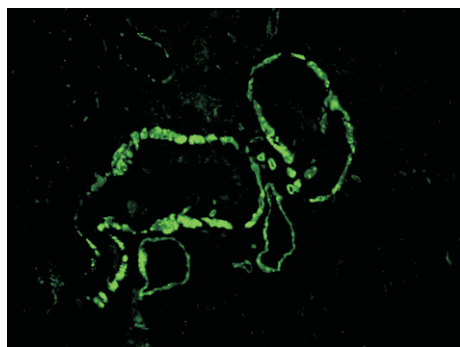
## 注意事项

1. 抗体避免反复冻融。
2. 为了您的安全和健康, 请穿实验服并戴一次性手套操作。

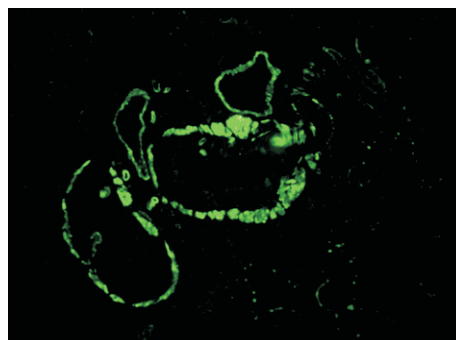
## 使用浓度

本FITC标记山羊抗兔IgG ( H+L)用于免疫荧光染色时推荐稀释为1:150, 实际实验操作过程中需根据抗原与抗体的具体情况适当调节二抗的稀释比例, 推荐的调节范围为1:150-1:500。

## 产品图片



样本: 大鼠肺  
一抗:  $\alpha$ -SMA ( WL0002a ) 1:300  
二抗: FITC标记山羊抗兔IgG ( H+L )  
( WLA032a ) 1:200



样本: 大鼠肺  
一抗:  $\alpha$ -SMA ( WL0002a ) 1:300  
二抗: FITC标记山羊抗兔IgG ( H+L )  
( WLA032a ) 1:400