

# 刚果红染色液

20ml WLA065a



仅用于科学研究,不能用于诊断

## 产品信息

**产品名称** 刚果红染色液

**产品概述** 刚果红染色液（淀粉样变性染色液），适用于淀粉样物质形态观察法的染色。主要应用于诊断在心、肾、脾、淋巴结、甲状腺、舌、喉、肠道、血管壁及皮肤全身性的淀粉样变性；用于全身消耗性疾病的观察；用于肿瘤的诊断与鉴别，尤适用于甲状腺髓样癌的诊断；皮肤组织的淀粉样变性为某些疾病的诊断与鉴别提供依据。

染色结果为淀粉样物质染色呈桔红色，胞核呈蓝色。

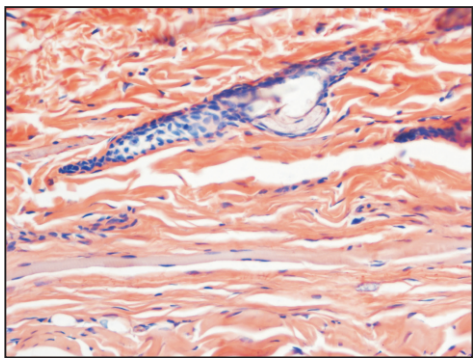
## 包装信息

试剂名称	核染液	刚果红染液
WLA065a	10ml	10ml
保存条件	避光，室温，有效期为一年	

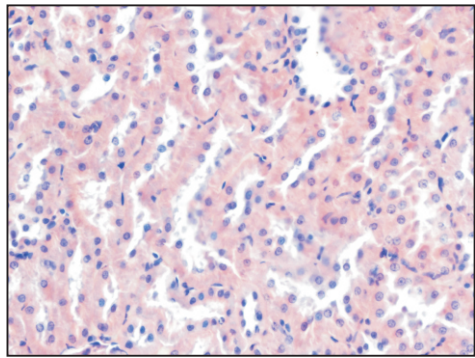
## 操作流程

1. 脱蜡至水。
2. 蒸馏水洗3min。
3. 核染液染核30s-1min。
4. 自来水分化返蓝。
5. 蒸馏水洗1min。
6. 刚果红染色2-10min。
7. 蒸馏水洗2次，每次1min。
8. 直接二甲苯透明，封片。

## 产品图片



大鼠皮肤组织刚果红染色结果



大鼠肾组织刚果红染色结果