

阿利新蓝 (AB) 染色试剂盒

200ml WLA137

仅用于科学研究,不能用于诊断

Wanleibio



产品信息

产品名称 阿利新蓝 (AB) 染色试剂盒

产品概述 阿利新蓝 (Alcian blue) 又称阿尔新蓝, 是一种能够特异性地染色软骨细胞外基质的染料, 发育生物学研究中一般使用该染色方法检测胚胎骨骼的形成和软骨的发育情况。阿利新蓝属于阳离子染料, 是显示酸性粘液物质最特异的染料, 染料与酸性基团形成盐键。利用染料的不同PH及不同电解质浓度, 可区分酸性粘液物质的类别。

包装信息

试剂名称	WLA137	保存条件
阿利新蓝 (AB) 染液	100 mL	4°C, 避光
核固红复染色液	100 mL	避光常温保存

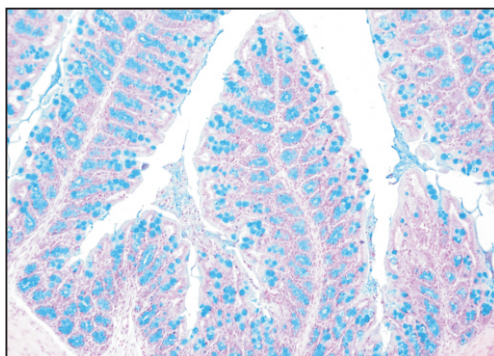
注意事项

1. 核固红可以不染。
2. 染色过程中可根据实验要求调整染色时间。
3. 试剂开封后6个月内使用, 每次使用后及时拧紧瓶盖, 以免挥发或变质。
4. 阿利新蓝可与过碘酸-Schiff (PAS) 反应结合, 用于区分酸性和中性粘液物质。
5. 请穿实验服并戴一次性手套进行操作。

操作流程

1. 石蜡切片脱蜡至水: 切片依次经二甲苯脱蜡10min, 更换新鲜的二甲苯脱蜡10min, 无水乙醇5min, 新鲜无水乙醇5min, 90%乙醇5min, 75%乙醇5min, 自来水洗。
2. 切片进入阿利新蓝染液染色10-30min, 经蒸馏水洗涤3次, 每次10s。
3. 切片进入核固红复染5-10min, 去除染色液, 自来水洗涤5min。
4. 切片依次浸入70%乙醇10s, 80%乙醇10s, 90%乙醇10s, 无水乙醇10s, 然后用二甲苯透明1min。
5. 中性树脂胶封片, 显微镜下观察和拍照。

产品图片



阿利新蓝染色: 小鼠肠组织染色结果