

# 考马斯亮蓝快速染色试剂盒

600ml WLA027a

仅用于科学研究,不能用于诊断

Wanleibio



## 产品信息

### 产品名称

考马斯亮蓝快速染色试剂盒

### 产品概述

本考马斯亮蓝快速染色试剂盒 (Commassie Blue Fast Staining Kit) 是以考马斯亮蓝R250为染料, 可用于变性或非变性PAGE等蛋白电泳凝胶的常规染色和脱色以及Western转膜后PAGE胶上残余蛋白的检测。

本考马斯亮蓝快速染色液是一种无毒、无刺激性气味的高度环保型染色液。普通的常规方法需使用剧毒的甲醇及强刺激性的乙酸, 而本公司生产的考马斯亮蓝快速染色液则采取全新配方, 实现了染色时的无毒和无刺激性气味。

本考马斯亮蓝快速染色液只需1h或更短时间就可以轻松检测到低至30-100ng的蛋白电泳条带, 凝胶后续经去离子水洗涤降低背景最低可以检测到5-10ng的蛋白条带。

### 包装信息

试剂名称	WLA027a	保存条件	有效期
考马斯亮蓝染色液	100ml	常温, 避光	一年
考马斯亮蓝脱色液	500ml	4°C	

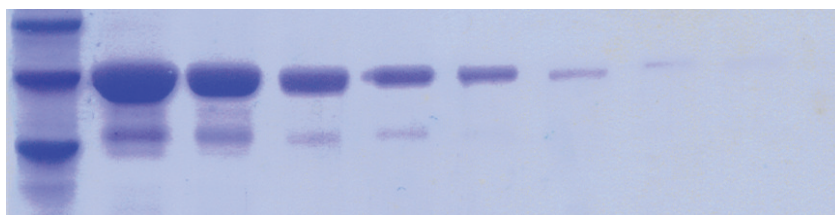
### 注意事项

1. 考马斯亮蓝R250呈酸性, 具有轻微腐蚀性, 操作时请戴手套。
2. 可以使用枪头盒或适当大小的培养皿作为染色和脱色的容器。
3. 染色的具体时间取决于凝胶的厚度和染色时的温度。凝胶较厚、温度较低时则染色时间宜适当延长。凝胶较薄、温度较高时则染色时间可以适当缩短。
4. 染色液可以回收重复使用至少2-3次。

### 操作流程

1. 电泳结束后, 取出凝胶, 用蒸馏水洗2min后浸泡在装有适量考马斯亮蓝染色液的培养皿中, 置水平摇床上轻摇20min, 或微波加热至沸腾再盖上培养皿盖置水平摇床轻摇10min进行染色。
2. 染色结束后, 回收染色液。取出凝胶, 浸泡在装有适量考马斯亮蓝脱色液的培养皿中, 同样置水平摇床上轻摇, 或微波加热至沸腾再盖上培养皿盖置水平摇床进行脱色。必要时更换脱色液, 直至凝胶上的蓝色背景基本上全部被脱去、与蛋白质条带对比度明显、蛋白质条带清晰可见即可。
3. 脱色结束后, 将凝胶进行扫描或照相。

## 产品图片



注: 蛋白上样量依次为: 5 $\mu$ g, 2.5 $\mu$ g, 1 $\mu$ g, 0.5 $\mu$ g, 250ng, 100ng, 50ng, 10ng